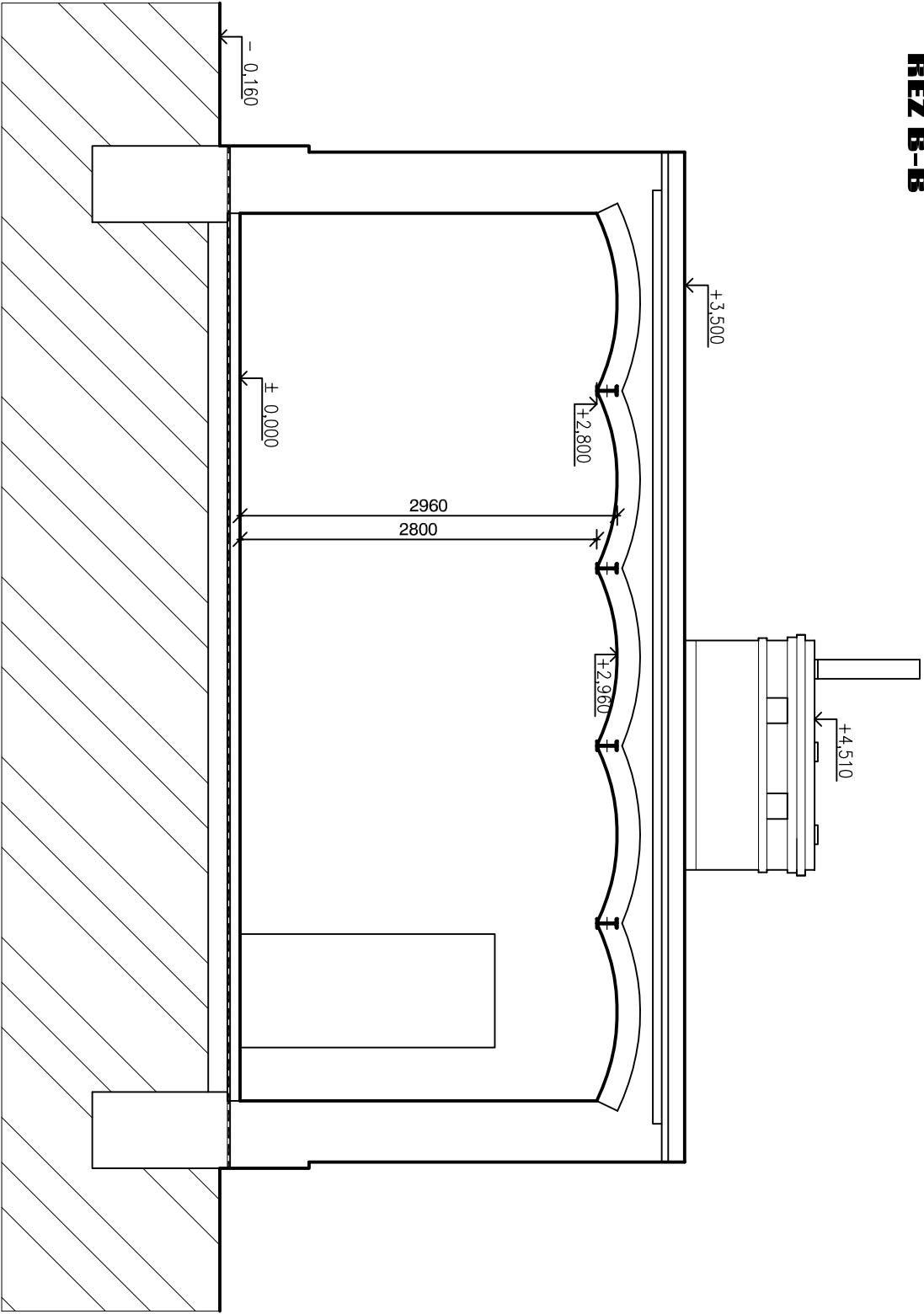
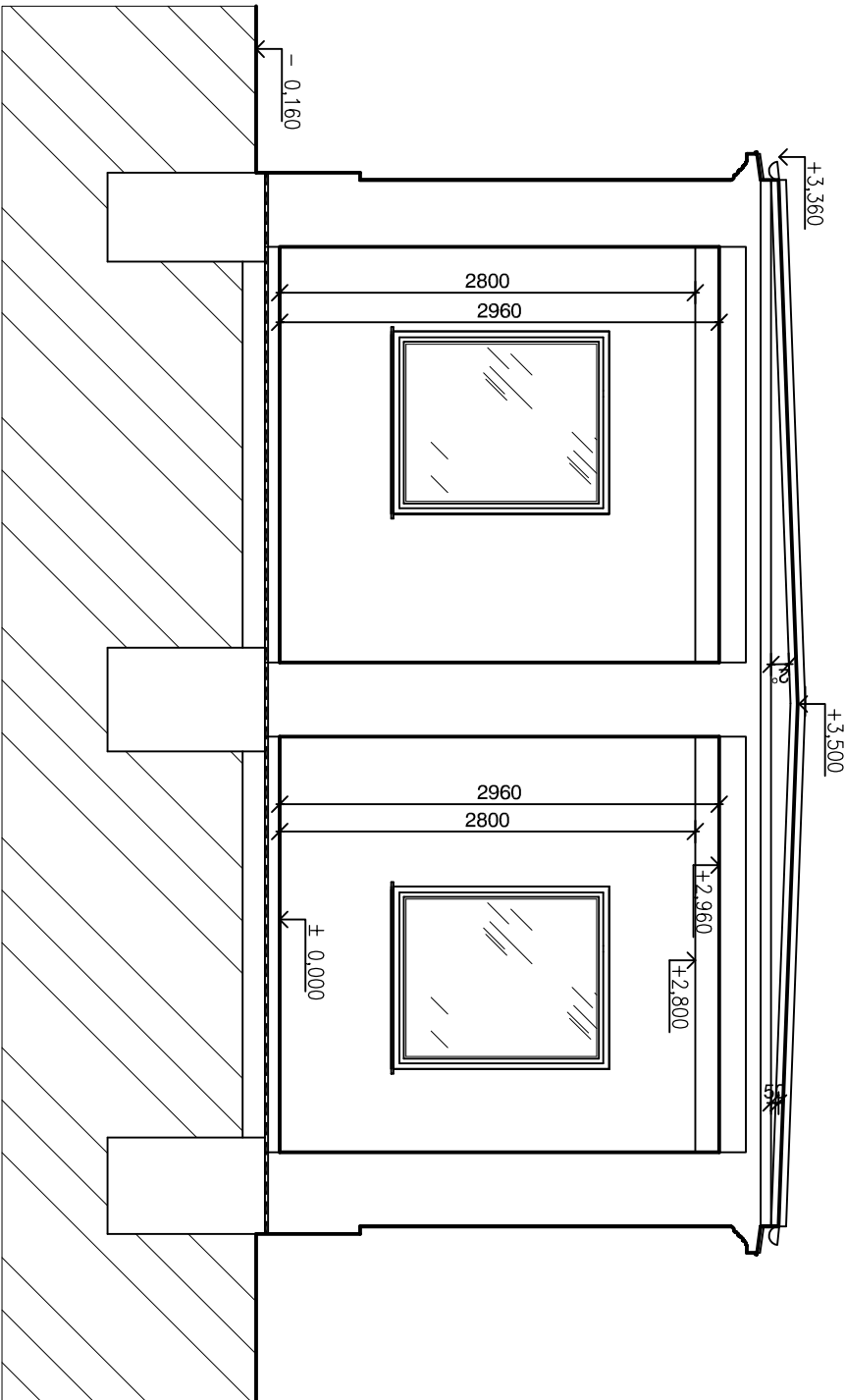


ASFALTOVÁ LEPENKA + PENETRAČNÍ NÁTĚR  
SPADOVÝ BETON  
CIHELNÁ KLENBA  
OMÍTKA



LEGENDA MATERIÁLŮ



- PROJEKTOVÁ DOKUMENTACE JE ZPRACOVANÁ V ROZSAHU NUTNÉM PRO POTVRZENÍ EXISTENCE STAVBY  
- STÁVAJÍCÍ SKLADBY JSOU PŘEDPOKLÁDANÉ.

|  |                    |                   |  |                 |
|--|--------------------|-------------------|--|-----------------|
| Zodp. projektant   | Kontroloval        | Vypracoval        | Projektční kancelář<br>POLEREČEKÝ, spol. s r.o.<br>Mrázova 26<br>412 01, Litoměřice<br>tel.: 416 730 942, mobil: 736 755 978<br>email: projekce@polerecky.cz<br>www.polerecky.cz |                 |
| Ing. POLEREČEKÝ M.   | Ing. POLEREČEKÝ M. | DITTRICH V., DIS. |  |                 |
| Katastrální území : Křešice u Litoměřic [676080]   |                    |                   | formát   | A3              |
| Investor : Obec Křešice, Nádrazní 84, 41148 Křešice  |                    |                   | datum  | 5/2023          |
| akce : PASPORT OBJEKTU BÝVALÉ PRÁDELNY V KŘEŠICÍCH<br>St.p.č. 379, K.Ú. Křešice u Litoměřic [676080] |                    |                   | stupeň PD  | SP              |
|  |                    |                   | zakázkové číslo  | 2/2023          |
|  |                    |                   | archivní číslo   | CZ-2/23         |
|  |                    |                   | měřítko :  | číslo výkresu : |
| výkres :   |                    |                   |  |                 |
| ŘEZ A-A , B-B - STÁVAJÍCÍ STAV   |                    |                   | 1 : 50   | D.2             |